

SHARP

MX-4112N / MX-5112N

Digitaal multifunctioneel fullcolour systeem



afdrukken | kopiëren | scannen | faxen | archiveren

Het nieuwe printen

Totale productiviteit voor het moderne, digitale kantoor



De basis van het digitale kantoor

De tijd dat kleuren-MFP's moeilijk te begrijpen waren, behoort tot het verleden. Waarom? Omdat Sharp multi touch-bediening heeft toegevoegd aan twee van 's werelds meest productieve multifunctionele A3-kantoorsystemen.

Iedereen met een smartphone of tablet-pc is al bekend met de multi touch-technologie. U hoeft slechts het bedieningspaneel aan te raken of erop te tikken om elk document, elke functie en elke instelling te bedienen. Geen gedoe of verwarring; gewoon moeiteloze productiviteit.

Totale productiviteit voor het gehele team

Door onze multi touch-technologie kan iedereen volledig profiteren van deze krachtige MFP's. Alle gebruikers hebben standaard met gebruik van hun vingers de controle over afdrukken en kopiëren via het netwerk in A3, snel scannen, uitstekende afdrukkwaliteit en veelzijdige documentarchivering. Dit alles wordt ondersteund door toonaangevende beveiliging.

Maar er is nog meer. U kunt uw productiviteit nog verder verhogen met geavanceerde faxfuncties, een reeks zeer snelle dubbelzijdige documenteninvoer en een groot aantal professionele afwerkingsopties.

Het is zelfs mogelijk om volledige internettoegang toe te voegen.

Daarmee is het voor iedereen mogelijk om informatie op het web te zoeken en af te drukken zonder dat hiervoor een computer vereist is. Bovendien kunt u voor Sharp OSA® kiezen om verbinding te maken met de 'Cloud', en 'Software as a Service'-toepassingen (SaaS) uitvoeren die zijn ontwikkeld door Sharp's technologiepartners.



Moeiteloze productiviteit – multi touch-display voor intuïtieve bediening van alle functies

Maximale uptime

De MX-4112N met een snelheid van 41 pagina's per minuut (ppm) en de MX-5112N (51 ppm) zijn opgewassen tegen de zwaarste werkbelasting. De machines hebben een robuust ontwerp en een reeks geavanceerde ondersteunings- en beheersmiddelen om de tussenkomst van de gebruiker tot een minimum te beperken: ook dit komt de productiviteit ten goede.

Met de functie voor controle op afstand kunnen IT-medewerkers de netwerkconfiguratie van de MFP instellen, problemen oplossen en training/instructie geven aan de gebruiker. De digitale gebruiksaanwijzing is toegankelijk via het lcd-kleurenscherm (touchscreen) van 10,1 inch, dat op drie manieren kantelbaar is voor een handige weergave.

Een verantwoorde keuze

De MX-4112N/MX-5112N zijn de meest milieuverantwoorde MFP's in hun klasse. Alle onderdelen – inclusief verbruiksartikelen, stroombeheer en interne architectuur – zijn ontworpen om het energieverbruik en de bedrijfskosten te minimaliseren.

Opvallende productkenmerken



Snel scannen met 75 originelen per minuut



Professionele boekjes maken



Kantelbaar bedieningspaneel van 10,1 inch met multi touch-bediening



Gebruik van ledlampen voor een laag stroomverbruik





Het centrum van productiviteit

Productiviteit begint met prestaties. En daar ontbreekt het niet aan bij deze serie MFP's van Sharp. Of u nu in kleur of zwart-wit afdrukt, u produceert documenten met maar liefst 41 of 51 pagina's per minuut en de eerste pagina verschijnt in slechts 5,7 seconden*¹ of 6,7 seconden*¹ (afhankelijk van het model).

Dankzij de DSPF (Duplex Single Pass Feeder) op de MX-4112N en MX-5112N, kunt u 75 originelen per minuut scannen. De papiertoevoer is uitbreidbaar tot 5.600 vel, voor snellere productiviteit met minder onderbrekingen.

Bent u op zoek naar veelzijdigheid? Geen probleem. U kunt nu werken met papier in formaten van A5 tot A3 liggend, met een gewicht tot 256 g/m².

Ook het produceren van grote volumes professionele documenten is eenvoudig dankzij een hele serie afwerkingsopties. Kies uit een ruimtebesparende interne finisher voor eenvoudig sorteren en nieten, een finisher voor nieten in de rug voor A3 liggend, een finisher met standaard een extra grote capaciteit met functies voor nieten, nieten in de rug en boekjes maken plus diverse perforatiemodules.



Optionele ruimtebesparende interne finisher



Optionele extra grote finisher van 4.000 vel

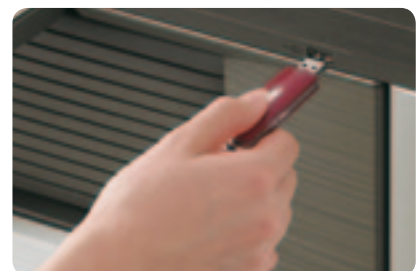
Handige archivering

Er is een harde schijf van 160 GB beschikbaar voor het opslaan van taken (geordend weergegeven) voor hergebruik. Kies 'Snelmap' voor tijdelijke opslag, 'Persoonlijke map' voor langdurige opslag of een 'Geavanceerde archivering' voor langdurige opslag of een hoofdmap voor het eenvoudig delen van documenten in een werkgroep. En met de optionele Mirroring Kit*² krijgt u ook automatische back-ups.

Eenvoudig te gebruiken

Zoals u van Sharp mag verwachten, staat het gebruiksgemak centraal met nuttige functies zoals twee usb-poorten voor direct afdrukken van pdf-*³, tiff-, xps-*⁴ en jpeg-bestanden. U krijgt tevens een reeks hulpmiddelen voor documentverwerking en -behandeling, ondersteund door voorbeeldweergaven op het scherm van 1 pagina, in 3D en via miniatuurweergaven. En dankzij de multi touch-technologie kunt u met uw vingers pagina's draaien, de volgorde aanpassen, pagina's verwijderen en in het document invoegen voordat u de afdruk start.

Iedere gebruiker kan over een persoonlijk homescherm beschikken met verschillende achtergronden en snelkoppelingen naar de meest gebruikte functies en toepassingen; het navigeren van functie naar functie verloopt snel en intuïtief. En er kan zelfs een uitschuifbaar toetsenbord worden toegevoegd voor eenvoudige gegevensinvoer.



Er zijn twee handige usb-poorten beschikbaar voor het direct afdrukken vanaf een geheugenstick

*¹ Beste tijd gebaseerd op A4-kopie, invoer van lange rand vanuit eerste papierlade via documentglas wanneer de machine gereed is, zonder automatische kleurmodus en automatische kleurselectie. Kan variëren afhankelijk van machinecondities en gebruiksomgeving.

*² Vereist optionele MX-EB12.

*³ Direct afdrukken van pdf's vereist optionele MX-PK11.

*⁴ Direct afdrukken van xps vereist optionele MX-PUX1 en MX-SM10.

Fraaie, stijlvolle documenten voor elke doelgroep

Een winnende combinatie van afdrucken met een werkelijke resolutie van 1.200 x 1.200 dpi en onze speciaal samengestelde toner met Resolution Enhancement Technology produceert het equivalent van een geïnterpoleerde afdruk- en kopieerresolutie van 9.600 x 600 dpi.

Anders gezegd: de kwaliteit is zonder meer uitstekend.

Kleine tekens, zelfs tegen complexe achtergronden, zijn duidelijk en eenvoudig te lezen. En de verbeterde scanfunctie biedt u een uitstekende helderheid en scherp contrast. De kleurovergangen zijn gelijkmatig en accuraat – zelfs bij lastige blauwe en groene tinten – en dankzij de ingebouwde automatische kleurmodus hoeft niemand zich zorgen te maken over de technische details bij het reproduceren van hoogwaardige kleuren.



Prachtige, hoogwaardige documenten

Ondersteuning van uw milieudoelstellingen



Vooraf ingestelde in- en uitschakeltijden voor de MFP

Dit zijn vier van de energiezuinigste MFP's in hun klasse. De machines zijn Energy Star-gecertificeerd, de opwarmtijden* bedragen minder dan 30 seconden (MX-4112N) en 34 seconden (MX-5112N) en ze maken gebruik van speciaal ontwikkelde verbruiksartikelen voor een lager verbruik en een drum met lange levensduur.

Tevens helpen de programmeerbare functies, die zichzelf aanpassen, voor automatisch uitschakelen en de speciale Eco-scanmodus – die de fuserroller uitschakelt wanneer deze niet wordt gebruikt – uw energieverbruik terug te dringen en geld te besparen.

* Bij nominaal voltage. Kan variëren afhankelijk van machinecondities en gebruiksomgeving.

Perfect voor vandaag

Dankzij de krachtige scanfuncties van de nieuwe MFP's kan iedereen eenvoudig informatie in digitale vorm vastleggen, maken, opslaan en delen. U kunt direct scannen naar e-mail, uw bureaublad, netwerklocaties en USB-stick in de bestandstypen tiff, pdf, gecodeerde pdf, pdf/a en Compact pdf*, jpeg en xps.

Voor de distributie van uw scans gebruikt u de interface met multi touch-bediening om eenvoudig het e-mailadres van contactpersonen te zoeken en te selecteren. En het ontvangen van uw eigen kopieën is nu nog eenvoudiger: de handige functie 'Naar mij scannen' stuurt met één tik het bestand automatisch per e-mail naar uw postvak. En voor de documenten op uw computer kunt u Sharpdesk-documentbeheerssoftware gebruiken voor het opslaan en beheren van bestanden van vrijwel alle bestandstypen.

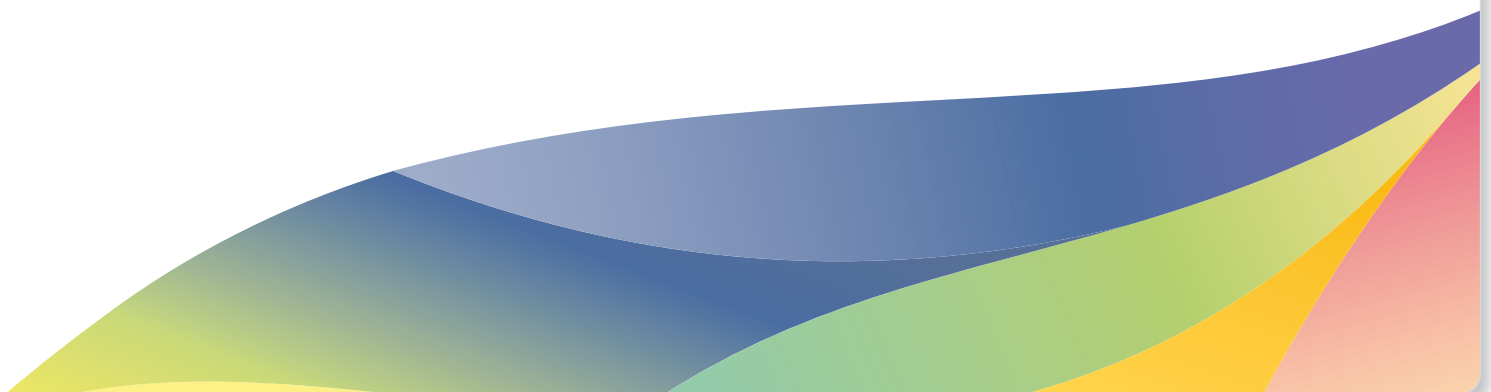
* Vereist optionele MX-EB11.

Veelzijdig gebruik

De scankwaliteit is van topklasse. Met een instelbare resolutie tot 150 dpi kunt u kleinere bestanden maken zonder afbreuk te doen aan de duidelijkheid, en bij 'moeilijke' documenten is het eenvoudig om het contrast en de scherpte aan te passen.

Zelfs het scannen van grote volumes verloopt moeiteloos dankzij doordachte innovaties zoals het automatisch stempelen van originelen tijdens het scannen en het geheel overslaan van lege pagina's.

Met Sharp's Scanning Tool kunt u via één druk op de knop automatisch naar uw computer of netwerkstation scannen met gecentraliseerde gebruikersprofielen voor scannen en afdrukken. Gescande documenten kunnen snel worden afgedrukt, gearhiveerd, bekeken, gedeeld en opgeslagen, waardoor u tijd bespaart en de productiviteit verbetert.



Krachtige uitgebreide beveiliging

Sharp-MFP's beschikken standaard over een aantal van de strengste en meest uitgebreide beveiligingsmaatregelen binnen de industrie. We beginnen met toegang met wachtwoordbeveiliging voor de gebruikelijke gebruikersverificatie. U kunt tevens een kaartlezer toevoegen voor striktere controle. We gaan verder met beveiligde netwerkinterfaces om externe bedreigingen het hoofd te bieden, SSL en IPsec voor het coderen en beschermen van netwerkverkeer en volledige IEEE 802.1X-compatibiliteit voor poortgebaseerde netwerktoegangscontrole.



Uitgebreide beveiliging ter bescherming van uw informatie, documenten en netwerk

We bieden ook bescherming tegen ongelukken met functies, zoals pdf 's met wachtwoordbeveiliging, de functie 'Verborgen patroon' afdrukken kan een watermerk tonen (bijvoorbeeld 'VERTROUWELIJK, NIET KOPIËREN') en vertrouwelijk pin-afdrukken waarbij de gebruiker bij de MFP aanwezig moet zijn voordat de afdruktaak kan worden gestart.

Voor een nog betere beveiliging kiest u voor de optionele Data Security Kit*, met de functie Documentcontrole voorkomt u het ongeoorloofd kopiëren, scannen, faxen en archiveren van documenten en biedt deze optie de mogelijkheid om – op vooraf ingestelde momenten of direct op verzoek – gegevens te coderen en veilig te verwijderen van de harde schijf en het interne geheugen.

* Vereist optionele MX-FR33 of MX-FR33U.

Klaar voor de toekomst

Naast de upgrade met een groot aantal afwerkings- en productiviteitsopties is deze serie machines nu klaar om te profiteren van de nieuwe werkprocedures die binnenkort algemeen zullen worden toegepast.

U kunt bijvoorbeeld de nieuwste versie van Sharp OSA® (Open Systems Architecture) toevoegen om vanaf uw MFP toegang te krijgen tot toepassingen* op uw netwerk. En dat is nog niet alles.

Sharp OSA® kan verbinding maken buiten uw firewall, zodat u kunt profiteren van de efficiëntie van Cloud-computerservices via 'Software as a Service'-toepassingen* (SaaS), die worden ontwikkeld door technologiepartners van Sharp.

Tevens is er de optionele uitbreidingskit voor webbrowsing, waarmee u over volledige internettoegang beschikt via het touchscreenbedieningspaneel van de MFP.



* Controleer de beschikbaarheid van Sharp OSA-toepassingen.

Eenvoudig beheer voor maximale productiviteit

Dankzij de geavanceerde interface met multi touch-bediening kunnen onervaren gebruikers opvallend eenvoudig profiteren van alle mogelijkheden van de MX-4112N en MX-5112N. De gebruiksaanwijzing is in digitale vorm direct toegankelijk via het lcd-bedieningsdisplay en tevens is de uptime gemaximaliseerd met belangrijke ondersteuningsfuncties.

Webpaginabeheer

Alle belangrijke instellingen kunnen worden beheerd en aangepast via een standaard webbrowser, inclusief gebruikerstoegang, beveiliging en andere instellingen en configuraties.

Sharp Remote Device Manager

Sharp Remote Device Manager, geïnstalleerd op uw bestandserver, biedt u volledige realtime controle over de printers en MFP's via een standaard webbrowser. Foutmeldingen, technische ondersteuning, installatie van drivers, firmware-upgrades en printerconfiguratie: alles is eenvoudiger, beter toegankelijk en vanaf één plek in te stellen.

Diagnose op afstand

Los kwesties op voordat ze problemen worden door uw MFP's via uw webbrowser te controleren en te beheren. Ontvang tijdig automatische e-mailmeldingen wanneer er bijvoorbeeld onderhoud vereist is.

Printerstatusmonitor

Controleer de bedrijfsstatus van de MFP vanaf uw pc om er zeker van te zijn dat er voldoende toner en papier beschikbaar zijn, voordat u een opdracht start. Zodra uw documenten klaar zijn, verschijnt er automatisch een melding op uw bureaublad. Zo gemakkelijk is het.

Taakstatusscherm

Het taakstatusscherm op het bedieningsdisplay toont u alle kopieer- en afdruktaken en hun huidige status/positie in de wachtrij.

Beheer op afstand

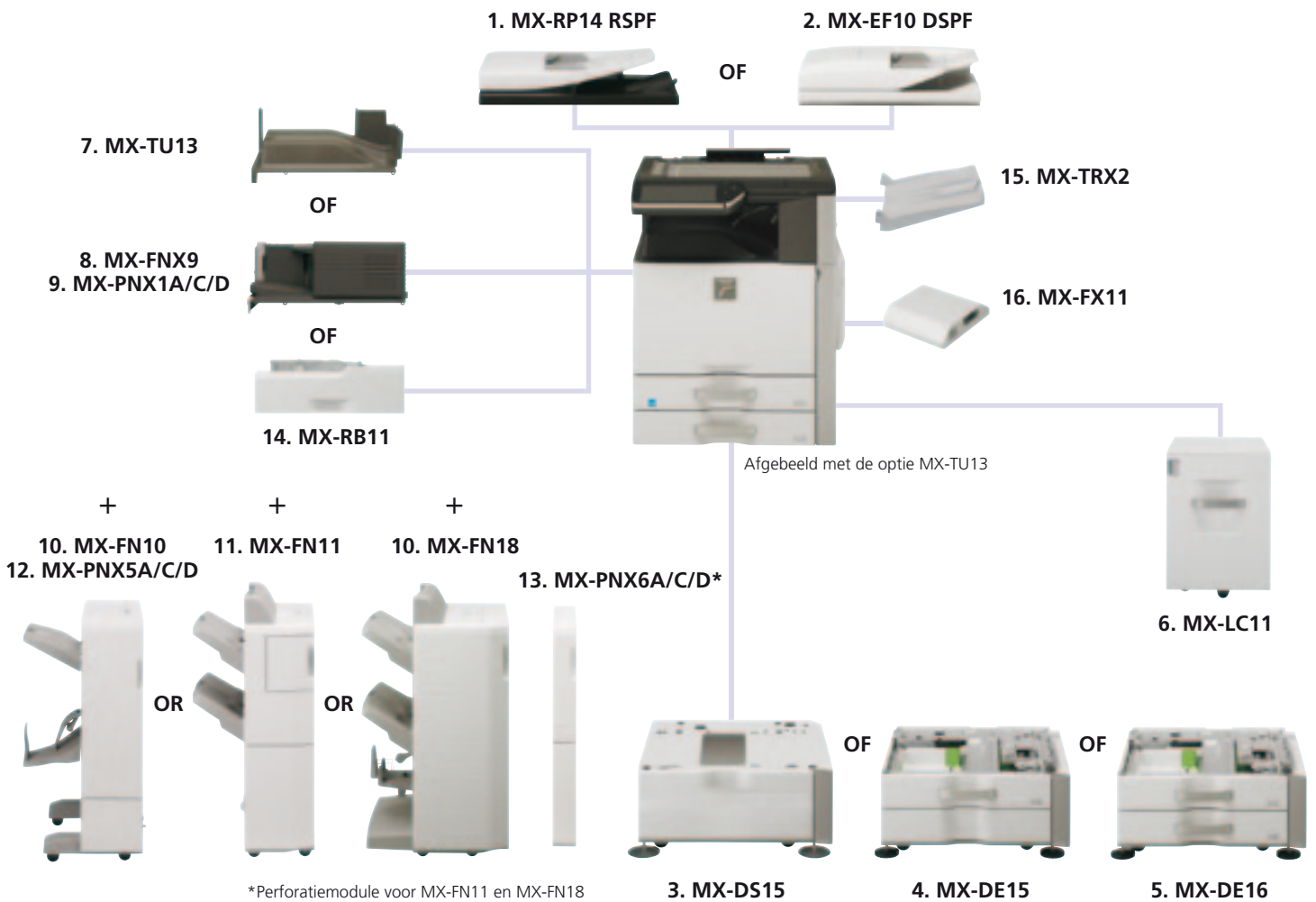
Het bedieningsdisplay van de MFP is op afstand over te nemen via een pc* of laptop*, zodat u alle belangrijke functies direct vanaf uw bureaublad kunt bedienen.

* Vereist VNC-applicatie.



Direct toegang tot de gebruiksaanwijzing/handleiding via het bedieningsdisplay van de MFP

Opties



Configuratievoorbeelden



Lijst met opties

Basiseenheid

MX-KB11 Toetsenbord (standaard bij MX-4112N & MX-5112N)

1. **MX-RP14 Reversing Single Pass Feeder 100 vel**
2. **MX-EF10 Duplex Single Pass Feeder 150 vel**
3. **MX-DS15 Onderkast** - voor aanpassen van de hoogte van de MFP
4. **MX-DE15 Onderkast met 1 papierlade van 500 vel**
A3 tot B5R, 500 vel per stuk (80 g/m²) voor onderste en bovenste lade
5. **MX-DE16 Onderkast met 2 papierladen van 500 vel**
A3 tot B5R, 500 vel per stuk (80 g/m²) voor onderste en bovenste lade
6. **MX-LC11 Lade met grote capaciteit (A4)**
A4 tot B5, 3.500 vel (80 g/m²)

Afwerken

7. **MX-TU13 Interne uitvoertray**
8. **MX-FNX9 Afwerkingseenheid**
A3W tot A5R (non-offset), A3 tot B5 (offset/nieten)
Bovenste lade: max. 500 vel papiercapaciteit*¹
Nietcapaciteit: max. 50 vel op meerdere posities nieten*¹
Nietpositie: 3 plaatsen (voorkant, achterkant of 2-punts nieten)
9. **Optionele perforatiemodule voor MX-FNX9:**
MX-PNX1A/C/D - Perforatiemodule voor 2/4/4 brede gaten
10. **MX-FN10 Finisher met nieten in de rug (1.000 vel)**
MX-FN18 Finisher met nieten in de rug (4.000 vel)
A3 tot B5 (offset/nieten), A3W tot A5R (non-offset)
Bovenste lade: max. 1.000/4.000 vel papiercapaciteit*¹
Nietcapaciteit: max. 50 vel op meerdere posities nieten*¹
Nietpositie: 3 plaatsen (voorkant, achterkant of 2-punts nieten)*¹
Lade voor nieten in de rug (onder): 10 sets (11-15 vel),
15 sets (6-10 vel), 20 sets (1-5 vel), 15 vel per set
11. **MX-FN11 Afwerkingseenheid (4.000 vel)**
A3 tot B5 (offset/nieten), A3W tot A5R (non-offset)
Bovenste lade: max. 1.550 vel papiercapaciteit*¹
Onderste lade: max. 2.450 vel papiercapaciteit*¹
Nietcapaciteit: max. 50 vel op meerdere posities nieten*¹
Nietpositie: 3 plaatsen (voorkant, achterkant of 2-punts nieten)*¹
12. **Perforatiemodule voor MX-FNX10**
MX-PNX5A/C/D - Perforatiemodule voor 2/4/4 brede gaten
13. **Perforatiemodule voor MX-FN11 en MX-FN18**
MX-PNX6A/C/D - Perforatiemodule voor 2/4/4 brede gaten
14. **MX-RB11 Papierdoorvoerenheid**
Vereist bij gebruik van MX-FN10, MX-FN11 en MX-FN18
15. **MX-TRX2 Uitvoerlade-eenheid**

Faxen

16. **MX-FX11 Faxuitbreidingsset**
Super G3-faxmodule
- MX-FWX1 Internetfax-uitbreidingskit**

Connectiviteit

Afdrukken

- MX-PK11 PS3-uitbreidingskit**
Maakt PostScript-afdrukken mogelijk
- MX-PUX1 XPS-uitbreidingskit**
(MX-SM10 vereist)
- MX-SM10 Extra geheugen**
- MX-PF10 Barcode-lettertypepakket**
- MX-AM10 Uitbreidingskit voor webbrowsing**
Voor zoeken op internet vanaf het paneel van de MFP

Scannen

AR-SU1 Stempeleenheid

Markeert reeds gescande documenten voor controle

MX-EB11 Compressiemodule

Voor het maken van compacte pdf's

Sharpdesk®-licenties

MX-USX1/X5/10/50/A0
1/5/10/50/100-licentiekit

Sharp OSA®

- MX-AMX1 Applicatie-integratiemodule**
MX-AMX2 Module voor communicatie tussen MFP en applicaties
MX-AMX3 Module voor externe accounts
(MX-AMX2 vereist)

Beveiliging

MX-FR33 Data Security Kit*²

Common Criteria-gevalideerde versie

MX-FR33U Data Security Kit

Commerciële versie

MX-EB12 Mirroring Kit

Tweede harde schijf voor gegevensback-up van bestanden op de harde schijf

*¹ A4 of kleiner, 80 g/m².

*² Op een latere datum beschikbaar.

Sommige opties zijn mogelijk niet overal beschikbaar.

Specificaties

MX-4112N / MX-5112N

Digitaal multifunctioneel fullcolour systeem



Algemeen		
Afdruksnelheid ppm/kpm	A4	A3
MMX-4112N:		
Kleur	41	19
Zwart-wit	41	19
MMX-5112N:		
Kleur	51	23
Zwart-wit	51	23
Papierformaat	Max. A3 liggend, min. A5R	
Papiergewicht	Lade: 60 g/m ² - 220 g/m ² Multihandinvoer: 55 g/m ² - 256 g/m ²	
Papiercapaciteit	Standaard: 1.100 vel (2 laden van 500 vel en een multihandinvoerlade van 100 vel), maximum: 5.600 vel (vier laden van 500 vel, een multihandinvoerlade van 100 vel en een lade met grote capaciteit van 3.500 vel)	
Opwarmtijd*1		
MX-4112NA / MX-4112N	30 sec.	
MX-5112NA / MX-5112N	34 sec.	
Geheugen	(Geheugen (Copier/printer) Standaard: 3 GB (gedeelt) (Printer) Optioneel: 1 GB HDD: 160 GB*2	
Vereiste netspanning	Nominaal lokaal wisselstroomvoltage ±10%, 50/60 Hz	
Stroomverbruik (max.)	1,84 kW (200 tot 240 V)	
Afmetingen (B x D x H)	RSPF: 643 x 761 x 952 mm DSPF: 643 x 761 x 966 mm	
Gewicht (bij benadering)	RSPF	DSPF
MX-4112N	118 Kg	126 Kg
MX-5112N	119 Kg	127 Kg
Copier		
Papierformaat originelen	Max. A3	
Tijd tot eerste kopie³ (sec.)	Full colour	B/W
MX-4112N	6.7	4.7
MX-5112N	5.7	4.1
Continu kopiëren	Max. 999 kopieën	
Resolutie (max.)	Scannen (kleur): 600 x 600 dpi Scannen (z/w): 600 x 600 dpi, 600 x 400 dpi dpi (niet beschikbaar bij geïnstalleerde RSPF) Afdrukken: 600 x 600 dpi, 9600 (equivalent) x 600 dpi*4 (afhankelijk van de afdrukmodus)	
Kleurgradaties	Gelijk aan 256 niveaus	
Zoombereik	25 - 400% (25 - 200% met gebruik optionele RSPF/DSPF) in stappen van 1%	
Vooringselste kopieerratio's	10 ratio's (SR/SE)	



Netwerkscanner in kleur	
Scanmethode	Push scan (via bedieningspaneel) Pull scan (met TWAIN-ondersteunende toepassing)
Resolutie	Push scan: 100, 150, 200, 300, 400, 600 dpi Pull scan: 75, 100, 150, 200, 300, 400, 600 dpi, 50 - 9600*4 dpi
Bestandstypen	Xps ⁵ , pdf, gecodeerde pdf, jpeg, tiff, Compact pdf ⁶ , pdf/a
Scannerhulpprogramma's	Network Scanner Tool, Sharpdesk
Bestemmingen	Scannen naar e-mail, bureaublad, ftp-server, netwerkmap (SMB), usb-geheugen, i-Fax ⁷

Documentarchivering	
Capaciteit	Hoofd- en aangepaste mappen: 71 GB, 20.000 ⁸ pagina's of 3.000 bestanden
voor documentarchivering	Snelle map: 10 Gb, 10.000 pagina's ⁹ of 1.000 bestanden
Opgeslagen taken	Kopiëren, afdrukken, scannen, faxverzending*9
Opslagmappen	Snelle map, hoofdmap, aangepaste map (max. 1.000 mappen)
Vertrouwelijke opslag	Wachtwoordbescherming (voor hoofd- en aangepaste mappen)

Netwerkprinter	
Resolutie	1.200 x 1.200 dpi, 600 x 600 dpi, 9.600 (equivalent) ⁴ x 600 dpi
Interface	USB 2.0 10Base-T/100Base-TX/1000Base-T
Ondersteunde besturingssystemen*10	Standaard: Windows [®] 2000/XP, Windows [®] Server 2003/2008/2008R2 Windows Vista [®] , Windows [®] 7 Optioneel: Mac OS 9.0 - 9.2.2, Mac OS X 10.2.8, 10.3.9, 10.4.11, 10.5 - 10.5.8, 10.6 - 10.6.5

Netwerkprotocollen*10	
Printprotocollen	TCP/IP (IPv4 & IPv6), IPX/SPX (Netware), NetBEUI, EtherTalk (AppleTalk) LPR, Raw TCP (port 9100), POP3 (afdrukken van e-mail), http, Novell Printserver-applicatie met NDS en Bindery, ftp voor het downloaden van printbestanden, EtherTalk-afdrukken, IPP

PDL-emulatie	
	Standaard: PCL 6 Optie:*11 PS3, XPS

Beschikbare lettertypes	
	80 lettertypes voor PCL, 136 lettertypes voor PS3-emulatie*11

Z/W faxen (optionele MX-FX11 vereist)	
Compressiemethode	MH/MR/MMR/JBIG
Communicatieprotocol	Super G3/G3
Verzendtijd	Minder dan 3 seconden*12
Modemsnelheid	33.600 bps - 2.400 bps met automatische fallback
Verzendresolutie	Standaard: 203,2 x 97,8 dpi, ultrafijn: 406,4 x 391 dpi
Registratiebreedte	A3 - A5
Geheugen	1 GB
Grijswaarden	Gelijk aan 256 niveaus

- *1: Bij nominaal voltage. Kan variëren afhankelijk van machinecondities en gebruiksomgeving.
- *2: 1 GB = één miljard bytes bij verwijzen naar capaciteit van harde schijven. De feitelijk geformatteerde capaciteit is lager.
- *3: Beste tijd gebaseerd op A4-kopie, invoer van lange rand vanuit eerste papierlade via documentglas wanneer de machine gereed is, zonder 'Automatische kleurmodus' en 'Automatische kleurselectie'. Kan variëren afhankelijk van machinecondities en gebruiksomgeving.
- *4: Resoluties hoger dan 600 dpi worden geïnterpoleerd.
- *5: Voor bekijken van xps-bestanden op pc's zonder Windows Vista moet de xps Viewer-toepassing zijn geïnstalleerd.
- *6: Vereist optionele MX-EB11.
- *7: Optionele MX-FWX1 vereist.
- *8: Gebaseerd op Sharp's standaardtabel (A4 met 6% dekking, z/w). De snelle map deelt de harde schijf met de opdrachtbouwfunctie; bij gebruik van beide functies is tot 10 GB aan gegevensopslag beschikbaar.
- *9: Optionele MX-FX11 vereist.
- *10: Optionele MX-PK11 vereist voor Mac OS, EtherTalk en PS3.
- *11: PS3 vereist optionele MX-PK11. XPS vereist optionele MX-PUX1 en MX-SM10.
- *12: Gebaseerd op Sharp's standaardtabel met ongeveer 700 tekens (A4, staand) bij een standaardresolutie in Super G3-modus, 33.600 bps, jbig-compressie.

SHARP

Sharp Electronics Benelux bv

Meidoornkade 10
Postbus 900
3990 DW Houten
Nederland
www.sharp.nl

Sharp Electronics Belgium

a division of Sharp Electronics Benelux bv

Pontbeekstraat 4
1702 Groot Bijgaarden
België
www.sharp.be



Ontwerp en kenmerken kunnen wijzigen zonder voorafgaande aankondiging. Alle informatie is correct bij het ter perse gaan, typfouten voorbehouden. Het ENERGY STAR-logo is een gecertificeerd A-merk en mag slechts gebruikt worden op specifieke producten die certificeren die voldoen aan de eisen van het ENERGY STAR-programma. ENERGY STAR is een in de Verenigde Staten geregistreerd merk. De ENERGY STAR-richtlijnen zijn alleen relevant op producten in de VS, Europa, Australië, Nieuw-Zeeland en Japan. Windows, Windows NT, Windows XP en Windows Vista zijn geregistreerde handelsmerken van Microsoft Corporation. Alle overige bedrijfsnamen, productnamen en logo's zijn handelsmerken of geregistreerde handelsmerken van de respectieve hoofdstermaatschappijen. ©Sharp Electronics Benelux bv juni 2011, Ref: MX-4112N/MX-5112N. Alle handelsmerken worden erkend. E&OE.