

# SHARP

**MX-M503N/MX-M453N**

**MX-M363N/MX-M283N**

Digitaal Multifunctioneel Zwart-Wit Systeem



**PRESTATIES, PRODUCTIVITEIT  
EN ELEGANTIE IN DE NIEUWE  
GENERATIE **ZWART-WIT MFP'S****





**50/45/36/28**  
PPM in Z/W



**GROOT LCD  
KLEUREN-  
SCHERM  
(TOUCHSCREEN)**

## KRACHT EN PRODUCTIVITEIT VOOR ELK KANTOOR

De vele geavanceerde functies en hoogstaande prestaties die de kleuren-MFP's van Sharp zo succesvol maken, zijn geïntegreerd in de nieuwe zwart-wit MFP's en daardoor perfect voor de veeleisende kantooromgeving.

De combinatie van snelle scanmogelijkheden in kleur en krachtige print-, kopie- en faxfuncties zorgen ervoor dat de MX-M503N, MX-M453N, MX-M363N en MX-M283N snelle, functionele MFP's zijn die u nodig heeft om in het hart van uw organisatie te opereren. Ze zijn tevens zeer eenvoudig in het gebruik.

Een uitschuifbaar toetsenbord vereenvoudigt het invoeren van gegevens en e-mailadressen. Het 8,5 inch LCD kleurscherm met miniatuurweergave maakt zelfs de meest geavanceerde functies direct en intuïtief toegankelijk. Hierdoor is het zelfs mogelijk om iedere individuele gebruiker een eigen beginscherm toe te wijzen met gepersonaliseerde voorkeurstoetsen.

### WAAR VOOR UW GELD

IT-beheerders zullen de mogelijkheden voor configuratie op afstand zeer waarderen. Doordat de machine op afstand bediend kan worden, door het overnemen van het bedieningsdisplay via het netwerk, vereenvoudigt de Remote Access Interface het verlenen van assistentie. Iedereen zal het hedendaagse ontwerp waarderen, wat de nieuwe MFP's de perfecte keuze voor de moderne kantooromgeving maakt.

Bovendien kunt u de MX-M503N, MX-M453N, MX-M363N en MX-M283N op basis van Sharp Open Systems Architecture (OSA®) integreren met bedrijfsapplicaties van derden om diverse handmatige taken, zoals het opslaan en beheer van documenten en het verwerken van formulieren, te automatiseren.

### ONTWORPEN MET HET MILIEU IN GEDACHTEN

De MX-M503N, MX-M453N, MX-M363N en MX-M283N beschikken over een stroombesparingsknop om energie te besparen en hiermee de totale bedrijfskosten te reduceren; alle modellen zijn Energy Star-gecertificeerd en profiteren van een toonaangevend ontwerp waardoor het stroomverbruik gedurende de nacht tot slechts één watt wordt teruggebracht – precies genoeg om faxen te ontvangen.

Net zoveel aandacht is er besteed aan het productieproces en de materialen. Deze milieu- en gebruiksvriendelijke MFP's zijn volledig conform de RoHS-richtlijnen en vrij van schadelijke stoffen als chroom en lood.





**UITSCHUIFBAAR  
TOETSENBORD**



## MX-M503N/MX-M453N/MX-M363N/MX-M283N PRESTATIES, PRODUCTIVITEIT EN ELEGANTIE

### HOGE PRODUCTIVITEIT

- Snelle uitvoer van max. 50/45/36/28 pagina's per minuut en een snelle eerste kopietijd van 3,9/3,9/4,6/4,6 seconden
- Professionele afwerkingsopties zoals een finisher voor het vouwen en nieten in de rug, een interne afwerkingsseenheid om te nieten en een extra grote afwerkingsseenheid met een uitvoercapaciteit van 4.000 vel
- Ingebouwde duplexmodule en snelle Duplex Single Pass Feeder van 100 vel (MX-M283N RSPF)
- Scansnelheid van 50 (MX-M283N) en 70 (MX-M503N, MX-M453N, MX-M363N) originelen voor dubbelzijdige en enkelzijdige originelen in kleur en zwart-wit
- Standaard harde schijf en elektronisch sorteren
- Standaard 1.100 pagina's papiercapaciteit, uit te breiden tot max. 5.600 pagina's
- Netwerktandemfunctie verdubbelt de uitvoersnelheid door het koppelen van 2 MFP's
- Job build functie voor grote opdrachten

### UNIEKE FUNCTIES VAN SHARP

- Sharp OSA®<sup>3</sup> biedt integratie met netwerkapplicaties en maakt deze toegankelijk vanaf het LCD-bedieningspaneel
- Groot LCD kleurenscherm (touchscreen) van 8,5 inch met miniatuurweergave voor document filing, ontvangen faxen en voorbeeldweergave van kopieer-, scan- en opgeslagen opdrachten
- Dankzij de interface voor externe toegang kan het bedieningspaneel op een PC worden weergegeven en bediend
- Optioneel uitschuifbaar toetsenbord voor gegevensinvoer

<sup>1</sup> Vereist optionele MX-EBX3

<sup>2</sup> Vereist optionele Data Security Kit

<sup>3</sup> Vereist optionele MX-AMX2 en/of MX-AMX3

### VEELZIJDIG GEBRUIK

- Ondersteunt gigabit ethernet en de nieuwste netwerkbesturingssystemen en -protocollen
- Standaard PCL5c/PCL6- en optionele PS3-emulatie
- Full-colour netwerkscannen met scannen naar e-mail/FTP/bureaublad/netwerkmap/USB-geheugen en ondersteuning voor XPS, JPEG, TIFF en PDF en optionele PDF-bestandstypen met grote compressie<sup>1</sup>
- Sharpdesk™ voor geïntegreerd documentbeheer op uw PC
- Functie voor documentarchivering om opgeslagen taken direct opnieuw te gebruiken
- Optionele Super G3-fax en internetfax met direct SMTP-ondersteuning
- LDAP-compatibiliteit voor eenvoudig zoeken naar e-mailadressen
- Ondersteunt het XPS-bestandstype (standaard voor scannen; optioneel voor printen)

### MILIEUTECHNISCH GEAVANCEERD ONTWERP

- Een toonaangevend energiebesparend design (1W in stand-by 's nachts voor faxontvangst)
- Lood- en chroomvrij ontwerp (voldoet aan RoHS)
- Stroombesparingsknop
- Gecertificeerd voor het Energy Star-label



### UITGEBREIDE BEVEILIGINGS- OPLOSSINGEN

- Optionele Data Security Kit (gegevensbeveiligingspakket) codeert en verwijdert vertrouwelijke gegevens
- SSL en IPsec gegevenscodering voor veilige netwerkcommunicatie mogelijk
- Beveiligde netwerkkaart biedt netwerkpoort- en protocolbeheer dat directe verbinding en toegang door onbevoegde gebruikers voorkomt
- Gecodeerde PDF met wachtwoordbeveiliging voor veilig scannen en direct printen
- De functie documentcontrole<sup>2</sup> voorkomt ongeoorloofd kopiëren, scannen, faxen en archiveren van vertrouwelijke documenten
- Ondersteunt de IEEE 802.1X-standaard voor poortgebaseerde netwerktoegangscontrole
- Authenticatie management via een externe active directory server voor meerdere MFP's

### HOOGWAARDIGE AFDRUKKwaliteit

- Hoge afdrukkwaliteit met een werkelijke resolutie van 1.200 x 1.200 dpi zonder afbreuk te doen aan de snelheid
- Hoge resolutie beeldverwerking met 256 grijsstinten, duidelijke weergave van fijne lijnen, kleine tekst en subtiele halftonen
- Digitale automatische belichtingsregeling en een tekst/foto modus bieden optimale kopieekwaliteit





**HOOGWAARDIG  
AFDRUKKEN**  
1.200 X 1.200 DPI



**AFWERKINGS-  
EENHEID  
MET GROTE  
CAPACITEIT**

## GEOPTIMALISEERDE AFDRUKPRESTATIES

Met keuze uit vier verschillende afdruksnelheden, 28, 36, 45 pagina's per minuut (ppm) of een indrukwekkende 50 ppm – allen op basis van een werkelijke resolutie van 1.200 x 1.200 dpi – kunt u voldoen aan de gestelde eisen van uw werknemers. En dit is slechts het begin. De variatie in afdruksnelheden, gecombineerd met een brede reeks speciale functies en geavanceerde opties, helpen uw productiviteit te verhogen.

Een harddisk met een capaciteit van 80GB en een krachtige processor maken van de meeste complexe opdrachten een eenvoudige taak. De standaard papiercapaciteit van 1.100 vel is uit te breiden naar een maximale capaciteit van 5.600 vel voor langer ononderbroken afdrucken. U kunt uw opdrachten zelfs over twee machines verdelen om twee keer zo snel klaar te zijn!

### PROFESSIONELE AFWERKINGSOPTIES

Met de automatische dubbelzijdige printtechnologie van Sharp en de reeks volledig automatische afwerkingsopties kunt u kiezen uit verschillende mogelijkheden: een ruimtebesparende interne finisher, een finisher voor automatisch nieten en vouwen van boekjes of een hoge capaciteitsfinisher voor 4.000 vel, waarmee u alle documentbehoeften in eigen beheer kunt uitvoeren. Perforatiemogelijkheden, nieten, zelfs vouwen en boekjes maken, het is allemaal zeer eenvoudig in te stellen in de printerdriver.

### SPECIALE TOEPASSINGEN

De MX-M503N, MX-M453N, MX-M363N en MX-M283N beschikken over een brede reeks speciale functies voor maximaal gebruiksgemak. Direct printen vanaf USB-geheugensticks, de mogelijkheid om een proefafdruk te printen voordat er een grote taak wordt afgedrukt, verzenden van e-mailbijlagen en het scannen naar FTP-servers. Dit zijn slechts een paar voorbeelden van de standaardfuncties die deze machine tot een ware aanwinst maken.

Afwerkingsopties



### IN ÉÉN OOGOPSLAG...

- Keuze uit vier modellen met verschillende printsnelheden: **28, 36, 45 of 50 pagina's per minuut**
- **Zeer hoge resolutie van 1.200 x 1.200 dpi**, ook op maximale snelheid
- **Geïntegreerde duplexmodule** – bespaart opslagruimte, tijd en geld
- **Netwerkaansluiting** ondersteunt gigabit ethernet en de meest gebruikte netwerkbesturingssystemen en -protocollen
- **Direct afdrucken vanaf standaard USB-geheugensticks**, via de voorzijde van de MFP
- **XPS/PDF/TIFF/JPEG direct afdrucken**<sup>\*1</sup> – bespaar kostbare tijd en drukt XPS-, PDF-, TIFF- en JPEG-bestanden af zonder de printerdriver te gebruiken door het bestand rechtstreeks vanaf een FTP-server, webserver of vanuit een e-mailbijlage op te roepen en te printen
- **Standaard PCL5c/PCL6** – en optionele PS3-emulatie<sup>\*2</sup>
- **Netwerktaandemfunctie** – verdubbelt de effectieve uitvoersnelheid door twee MFP's via het netwerk te koppelen
- **Proefafdrukken** – drukt een voorbeeld af voordat u grote documenten met meerdere pagina's in grote aantallen afdrukt
- **Compatibiliteit voor het printen van barcodelettertypen**<sup>\*3</sup>

<sup>\*1</sup> Vereist optionele MX-PKX1 voor direct printen van PDF's en MX-PUX1 en MX-SMX3 voor XPS; biedt mogelijk niet voor alle XPS-, PDF-, TIFF- en JPEG-bestandstypen ondersteuning

<sup>\*2</sup> Vereist optionele MX-PKX1

<sup>\*3</sup> Vereist optionele AR-PF1

(10Base-T/100Base-TX/1000Base-T)



- Windows NT® 4.0, Windows Server™ 2003/2008
- Windows® 98/Me, Windows® 2000/XP/Vista
- Macintosh, Novell, UNIX, AS400



**100 VEL DSPF/  
100 VEL RSP**

**TIJD TOT  
EERSTE KOPIE  
3,9/4,6  
SECONDEN**



## EENVOUDIG, EFFICIËNT KOPIËREN

Alles aan deze nieuwe serie MFP's is geoptimaliseerd voor snelheid, efficiency en gebruiksgemak. Niet alleen wordt er even snel gekopieerd als afgedrukt, de productiviteit wordt bovendien nog eens verhoogd door een snelle eerste afdruk van minder dan 3,9 of 4,6 seconden, afhankelijk van het model.

De kwaliteit is precies wat u van Sharp verwacht. De resolutie van 1.200 x 1.200 dpi wordt ondersteund door 256 verschillende grijstinten voor een duidelijke weergave van fijne lijnen, kleine tekst en subtiele halftonen. De digitale automatische belichtingsregeling en een tekst/foto modus bieden verder optimale kopieekwaliteit.

Tevens zijn ze eenvoudig in gebruik! Zelfs de meest geavanceerde kopieerfuncties zijn op intuïtieve wijze toegankelijk vanaf het bedieningspaneel. Met de ingebouwde beeldbewerkingsfuncties en de mogelijkheid automatisch documenten met zowel kleur als zwart-wit, pagina's met halftonen- of gekleurde achtergronden en zelfs originelen van verschillende formaten te herkennen en te verwerken, verspilt niemand meer tijd aan vervelende handmatige taken.

### IN ÉÉN OOGOPSLAG...

- **Korte tijd tot eerste kopie van minder dan 3,9 seconden** (4,6 seconden voor de MX-M363N/MX-283N)
- **Handige automatische dubbelzijdige documenteninvoer voor 100 vel** \*1 voor eenvoudig scannen van dubbelzijdige documenten of snelle, efficiënte Duplex Single Pass Feeder (DSPF)\*1 van 100 vel voor dubbelzijdig scannen in één scanslag
- **Modus voor het kopiëren van originelen van verschillende formaten** herkent automatisch documenten van verschillende formaten\*2 in de automatische dubbelzijdige documenteninvoer of DSPF en kiest het juiste papier
- **Elektronisch sorteren en gestaffeld stapelen** voor zeer productief kopiëren en documenten separaat te houden
- **Opdrachtopbouw-functie** – grote taken kunnen in batches worden gescand en voor uitvoer als één enkele taak worden opgeslagen
- **Beeldbewerkingsfuncties** – onder andere Multi-shot (4-in-1/2-in-1), meerdere pagina's vergroten, afbeelding herhalen, gespiegelde afbeelding en meer
- **Proefafdrukken** – drukt een voorbeeld af voordat u grote documenten met meerdere pagina's in grote aantallen afdruckt
- **Kaftent/transparanten invoegen** voor het moeiteloos samenstellen van professioneel ogende documenten

\*1 Automatische dubbelzijdige documentinvoer meegeleverd met de MX-M283N (RSPF), DSPF meegeleverd met de MX-M363N, MX-M453N en de MX-M503N

\*2 Mogelijk gelden er enige beperkingen bij het combineren van papierformaten van verschillende opmaakseries





**SCANNEN  
NAAR E-MAIL,  
NETWERK, PC,  
FTP EN USB**



**UITSCHUIFBAAR  
TOETSENBORD**

## **MOEITeloos** IN KLEUR SCANNEN VIA HET NETWERK

De MX-M503N, MX-M453N, MX-M363N en MX-M283N verwerken grote taken met indrukwekkende snelheden. Afhankelijk van het model u kunt u scannen met 50 originelen per minuut (MX-M283N) met de automatische dubbelzijdige documenteninvoer voor 100 vel of met 70 originelen per minuut met een Duplex Single Pass Feeder (DSPF) van 100 vel.

Welke optie u ook kiest, het verwerken van batches met gemengde documenten is eenvoudig. Zelfs bij een combinatie van kleur, zwart-wit en pagina's van verschillende formaten tot A3 kunt u het papier gemengd aanleggen en aan de slag gaan.

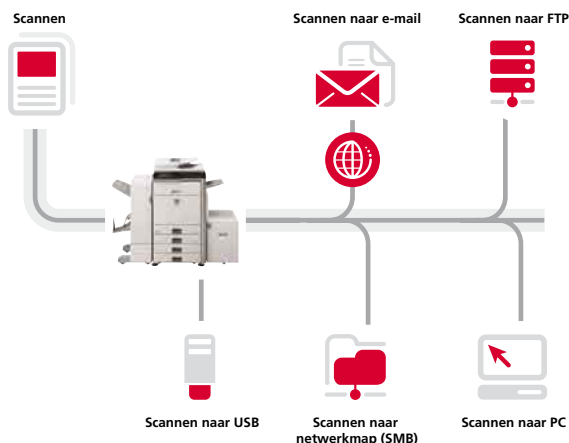
Het uitschuifbaar toetsenbord maakt het eenvoudig om gegevens toe te voegen aan een gescand document en om meerdere bestemmingen te selecteren zoals e-mailadressen, netwerkmappen, FTP-servers, uw desktop of een USB-geheugenstick. Daarnaast is het mogelijk om gescande documenten direct op te slaan als een bestandsformaat, zoals XPS, JPEG, TIFF en PDF, of eventueel als gecomprimeerd PDF bestand\*<sup>1</sup> wat zorgt voor kleinere bestanden, snellere verzending en een lagere netwerkbelasting.

### **IN ÉÉN OOGOPSLAG...**

- **Scannen in kleur** naar uw PC, e-mail, FTP-server, netwerkfolder (SMB) of USB-geheugen
- **Uitschuifbaar toetsenbord** voor gegevensinvoer.
- **DSPF** scant beide kanten van de pagina tegelijkertijd, met een snelheid van 70 originelen per minuut
- **Scannen van originelen van verschillende formaten** voor automatisch verwerken van documenten van verschillende formaten<sup>\*2</sup> via de automatische dubbelzijdige documenteninvoer of DSPF
- **Compatibel** met netwerk-TWAIN-ondersteunende toepassingen (pull scan)
- **Inclusief Sharpdesk™**-software voor documentbeheer
- **Lightweight Directory Access Protocol (LDAP)** maakt het mogelijk om eenvoudig e-mailadressen te selecteren voor een snelle verzending van gescande documenten. Tevens zijn deze automatisch te synchroniseren met de e-mailserver voor eenvoudig zoeken naar e-mailadressen voor snelle distributie van gescande documenten en automatische synchronisatie met uw primaire e-mailserver
- **Direct scannen naar XPS, TIFF, JPEG, PDF, gecodeerde PDF en hoge-compressie PDF**<sup>\*1</sup>

<sup>\*1</sup> Vereist optioneel de MX-EBX3

<sup>\*2</sup> Mogelijk gelden er bepaalde beperkingen bij het combineren van papierformaten van verschillende opmaakseries





**AUTOMATISCH  
VERWERKEN**

**FAX-  
VOORBEELD**

## VEELZIJDIGE FAX MET DIVERSE OVERDRACHTMOGELIJKHEDEN

U kunt de functionaliteit van de nieuwe MFP-serie verder uitbreiden door te kiezen voor de optionele faxmodule. Papieren documenten kunnen direct worden gescand en verzonden via een ultrasnelle Super G3-faxverbinding (33.600 bps); u kunt digitale documenten ook rechtstreeks vanaf uw PC verzenden met de PC-fax/PC-internetfax-functie\*1.

Ook het verwerken van binnenkomende faxen verloopt efficiënter. Met de automatische doorstuurmogelijkheid kunt u faxen naar het e-mailadres van de ontvanger sturen zonder dat het nodig is een afdruk te maken. Met behulp van de voorbeeldfunctie kunt u beslissen of u deze wilt afdrukken.

G3 14.4 Kbps



Super G3 36.6 Kbps



**SUPER  
G3**

### IN ÉÉN OOGOPSLAG...

- **Bijzonder veelzijdig** – enkelzijdige of dubbelzijdige faxen tot A3-formaat verzenden en ontvangen
- **Bespaar tijd** – Super G3/JBIG-compressie voor extra snelheid - Online-overdracht vermindert de totale gebruikstijd
- **Snelle overdracht** – verzendt faxen in minder dan 2 seconden
- **Ingebouwd telefoonboek** – sla tot 999 vaak gebruikte nummers op om ze met één druk op de knop te kiezen
- **Faxen zonder papier met doorstuurmogelijkheid** stelt u in staat binnenkomende faxen via e-mail te bekijken en uitsluitend af te drukken wat u nodig hebt
- **Betrouwbaar** – flash-geheugen voorkomt gegevensverlies bij een stroomstoring
- **Dubbelzijdig faxen** – scant en verzendt beide pagina's van dubbelzijdige documenten en print inkomende faxen dubbelzijdig uit
- **Internetfax**\*1 – via internet faxen met andere ITU-T T-37-compatibele apparaten zonder kosten
- **PC-fax/PC-internetfax**\*1 – verzendt papierloze gegevens rechtstreeks vanaf een PC naar uw faxapparaat
- **Fax-miniaturweergave** – bekijk binnenkomende faxen en print alleen wat u nodig hebt

\*1 PC-fax vereist de optionele MX-FXX2 en PC-internetfax vereist de optionele MX-FWX1

### AUTOMATISCHE FAXAFWERKING

De standaard ingebouwde duplexmodule bespaart papier door binnenkomende faxen automatisch op beide kanten van het papier af te drukken; u kunt de machine instellen voor het automatisch maken van kopieën voor distributie en als u de optionele afwerkingseenheid heeft geïnstalleerd, worden faxen van meerdere pagina's tevens geniet zodat alles overzichtelijk blijft.





**VOORBEELD-  
WEERGAVE/  
MINIATUUR-  
WEERGAVE**



**SHARP OSA®**

## EFFICIËNTE **ARCHIVERING** VOOR HOGERE PRODUCTIVITEIT

Uw nieuwe Sharp MFP wordt geleverd met alles wat u nodig heeft voor uw documentenbeheer. Dankzij de ingebouwde harde schijf van 80 GB is het mogelijk gescande bestanden en eerdere taken op te slaan om later weer op te vragen. Dit betekent dat belangrijke documenten en zelfs hele afdruk-taken direct kunnen worden herhaald zonder dat de taak opnieuw hoeft te worden ingevoerd.

Bewaart maximaal **3.000 bestanden of 20.000 pagina's**<sup>\*1</sup> die zijn gekopieerd, afgedrukt, gescand of gefaxt<sup>\*2</sup> op de harde schijf voor later gebruik, zonder dat daarvoor het origineel opnieuw hoeft te worden geladen of gescand. Sla maximaal **1.000 bestanden of 10.000 pagina's**<sup>\*1</sup> op in maar liefst **1.000 mappen** met aangepaste namen of locaties en beveilig ze tegen onbevoegde toegang met de geavanceerde beveiligingsfuncties van Sharp. Blader eenvoudig door de miniatuurweergaven op het LCD-bedieningspaneel om toegang te krijgen tot de juiste map, maak een selectie en voer eventueel een pincode in.

### EENVOUDIG DOCUMENTBEHEER MET SHARPEDESK™

Sharpdesk-documentbeheerssoftware biedt u en uw collega's een krachtig documentbeheersysteem op het bureaublad voor meer dan 200 verschillende bestandstypen. Hiermee kunt u door bestanden bladeren en deze sorteren, zoeken en delen met iedereen op het netwerk; tevens kunt u nieuwe documenten maken waarin gescande gegevens worden gecombineerd met bestanden die in populaire kantoortoepassingen zoals Microsoft® Word zijn gemaakt. Enkele kenmerken:

- Intuïtieve bureaubladweergave met **miniatuurweergave**
- Sharpdesk Imaging biedt **annotatiefuncties** voor proeflezen zonder papier
- Sharpdesk **Composer** combineert verschillende bestandstypen in één document
- **Optische tekenherkenning** converteert documenten naar bewerkbare tekstbestanden
- **Uitvoerzone** voor distributie van bestanden naar e-mail, printers en andere toepassingen
- **Bestand zoeken** maakt het zoeken op bestandsnaam, trefwoord of thumbnail mogelijk

### SHARP OSA® (OPEN SYSTEMS ARCHITECTURE)



U kunt de productiviteit van de MX-M503N, MX-M453N, MX-M363N en MX-M283N nog verder vergroten met behulp van Sharp OSA® (Open Systems Architecture); hiermee kunnen ontwikkelaars van derde partijen de MFP rechtstreeks integreren met uw zakelijke toepassingen. Er zijn drie Sharp OSA-modules:

- De **module voor integratie met applicaties (MX-AMX1)** voegt gebruikersgegevens toe aan gescande documenten voordat deze voor verdere verwerking of archivering naar toepassingen worden doorgestuurd
- De **module voor communicatie tussen applicaties (MX-AMX2)** maakt het mogelijk dat softwareapplicaties van derden op afstand scan- en afdruktaken op de MFP kunnen aanmaken, configureren en uitvoeren
- De **module voor externe accounts (MX-AMX3)** maakt het mogelijk om te communiceren met externe accountingsoftware, die het gebruik door individuen en werkgroepen registreert, en beperkt de toegang aan de hand van individuele toegangsrechten

<sup>\*1</sup> Gemeten met gebruik van Sharps standaardtabel (A4 met 6% dekking, zw/w). De snelle map deelt de harde schijf met de Opdrachtopbouw-functie; bij gebruik van beide functies is tot 12 GB aan gegevensopslag beschikbaar. De opslagcapaciteit is lager voor kleurenpagina's.

<sup>\*2</sup> Bij faxen en internetfaxen kunnen alleen verzonden gegevens (geen ontvangen faxen) worden opgeslagen via de functie Documentarchivering





**PRINTER  
ADMINISTRATION  
UTILITY**



**REMOTE  
FRONT PANEL**

## GEAVANCEERD APPARAATBEHEER

De MX-M503N, MX-M453N, MX-M363N en MX-M283N zijn, net als alle Sharp MFP's, eenvoudig te configureren en te beheren, waardoor meerdere apparaten op afstand beheerd kunnen worden vanaf één enkele werkplek. Het resultaat is een minimum aan verspilling van tijd en moeite om zo efficiënt mogelijk te werken.

### WEBGEBASEERDE SYSTEEMINSTELLINGEN

Netwerkbeheerders kunnen belangrijke systeeminstellingen zoals adresboekbeheer, documentopslag management, en gebruikersinstellingen rechtstreeks via het netwerk of het bedieningspaneel van de multifunctional aanpassen.

### TOEGANGSCONTROLE

De kosten van het gebruik van de MFP worden volledig gecontroleerd door elke gebruiker zijn eigen toegangscode te geven. Hiermee bepaalt u welke functies een gebruiker wel of niet kan gebruiken.

Toegangs- en gebruikersrechten kunnen ingesteld worden voor verschillende werkgroepen en afdelingen. Verdere controle kan worden bereikt door tot 1.000 gebruikeraccounts in te stellen die beveiligd zijn met een wachtwoord.

### BEHEER OP AFSTAND

De MX-M503N, MX-M453N, MX-M363N en MX-M283N kunnen op afstand beheerd worden via een standaard webbrowser en statusmeldingen zoals 'Tonerhoeveelheid laag' verschijnen op de webpagina van de MFP. Bovendien creëren en verzenden de functies e-mailstatus en -alert automatische berichten als er interventie of onderhoud vereist is.

### NETWERK UTILITY SOFTWARE

Sharp's Printer Administration Utility (PAU), wordt standaard meegeleverd met de MFP, en maakt het configureren van printers en MFPs sneller en eenvoudiger. Met PAU kunt u elke SNMP-geschikte printer in het netwerk rechtstreeks vanaf uw werkplek monitoren en heeft u de directe controle

over uw gehele machinepark door gebruik te maken van een standaard webbrowser. Foutmeldingen, technische ondersteuning, installatie van drivers en printerconfiguratie: alles is eenvoudig te beheren.

Een andere netwerk utility is de Sharp Printerstatusmonitor. Met de printerstatusmonitor kunt u, voordat u een taak start en zonder dat u uw bureau hoeft te verlaten, de status van de MX-M503N, MX-M453N, MX-M363N en MX-M283N controleren – bijvoorbeeld om te kijken of er voldoende papier en toner aanwezig is – met behulp van een eenvoudige, pictogramgebaseerde grafische interface op het bureaublad van uw pc. De printerstatusmonitor laat u ook weten wanneer uw taak klaar is.

### MFP CONFIGURATIE KOPIËREN

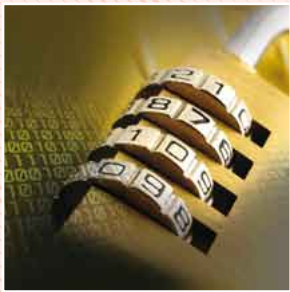
De MX-M503N, MX-M453N, MX-M363N en MX-M283N zijn snel en eenvoudig te installeren. Configureer één MFP zoals u wilt, kopieer de instellingen en installeer de complete configuratie-instelling naar één of meerdere multifunctionals binnen uw bedrijf via de webpagina van de machines. Voor extra gemak kunt u de instellingen nog verder aanpassen voor het verzenden.

### BEDIENING OP AFSTAND VOOR EENVOUDIGE ONDERSTEUNING

De op afstandbedienbare interface bespaart tijd en moeite en beperkt de tijd dat de MX-M503N, MX-M453N, MX-M363N en MX-M283N niet operationeel zijn. Door de intelligente technologie kunnen medewerkers vanaf de PC meekijken met de gebruiker en indien nodig op afstand de controle van het bedieningspaneel overnemen. De servicedeskmedewerker kan via de webpagina direct het probleem verhelpen of stap voor stap hulp bieden voor correct gebruik van de multifunctional.

IN DE NIEUWE GENERATIE **ZWART-WIT MFP'S**





DATA  
SECURITY KIT

GEGEVENS-  
BEVEILIGING



## TOONAANGEVENDE BEVELIGINGSMOGELIJKHEDEN

De MX-M503N, MX-M453N, MX-M363N en MX-M283N beschermen gevoelige gegevens met een krachtige coderingstechnologie en geavanceerde beveiligingsfuncties die meerdere niveaus van netwerk- en gegevensbeveiliging bieden.

### FUNCTIE DOCUMENTCONTROLE

Documentcontrole<sup>\*1</sup> voorkomt onbevoegd kopiëren, scannen, faxen en archiveren van vertrouwelijke documenten. Dit door middel van kopieerbeveiligingsgegevens aan een document toe te voegen wanneer het voor de eerste keer wordt gekopieerd of afgedrukt. Wanneer iemand probeert het document te kopiëren, herkent de MFP deze gegevens en wordt de taak geannuleerd of wordt een lege pagina uitgevoerd<sup>\*2</sup>.

### DATA SECURITY KIT

Digitale copiers, printers en MFP's kunnen honderden pagina's aan vertrouwelijke informatie van eerdere taken bewaren op de harde schijf of in het interne geheugen. Om uw informatie tegen onbevoegde toegang te beschermen, codeert de optionele Data Security Kit de gegevens automatisch of verwijdert ze veilig na voltooiing van de taak. Ook het adresboek wordt gecodeerd.

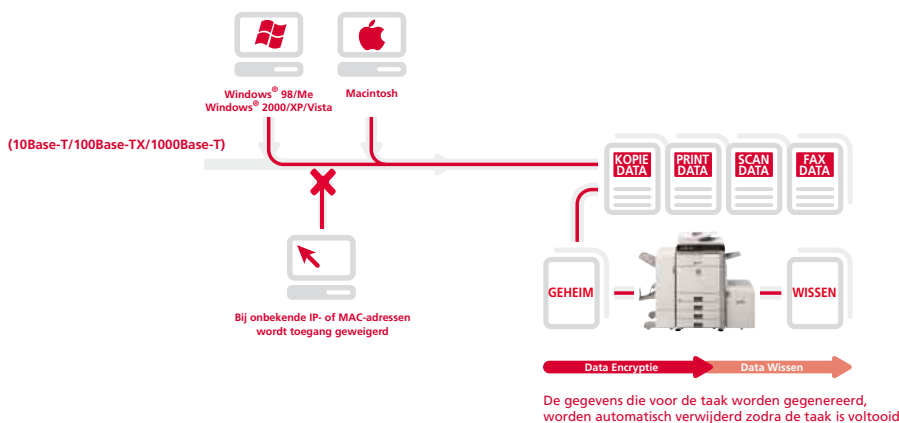
### IN ÉÉN OOGOPSLAG...

- **Data Security Kit**<sup>\*1</sup> codeert gegevens op de harde schijf en in het interne geheugen, en verwijdert de gegevens veilig en volledig na gebruik
- **Documentcontrole**<sup>\*1</sup> voorkomt onbevoegd kopiëren, scannen, faxen en archiveren
- **Gecodeerde PDF** met wachtwoordbeveiliging voorkomt ongeoorloofd bekijken van vertrouwelijke beeldgegevens<sup>\*1</sup>
- **Beveiligde netwerkkaart** biedt netwerkpoort- en protocolbeheer dat directe verbinding en toegang door onbevoegde gebruikers voorkomt
- **Vertrouwelijke gegevensopslag** en -afdrukken beschermt gevoelige informatie door de gebruiker te vragen een pincode in te voeren voordat de documenten worden geproduceerd
- **Secure Sockets Layer (SSL)** en IPsec voor gecodeerde datacommunicatie om het lekken van gegevens via het netwerk tegen te gaan
- **Gebruikersverificatie** vereist aanmeldingswachtwoorden voor toegang tot de machine
- **Veilige gegevensopslag voor Documentarchivering**<sup>\*1</sup> – Alle gegevens op de harde schijf worden gecodeerd en gearchiveerde bestanden die middels een wachtwoord kunnen worden beveiligd garanderen een zeer robuuste beveiliging<sup>\*3</sup>
- **Ondersteunt de IEEE 802.1X-standaard** voor poortgebaseerde netwerkcontrole

<sup>\*1</sup> Vereist optionele Data Security Kit. De functie Documentcontrole werkt mogelijk niet bij bepaalde typen documenten en papier

<sup>\*2</sup> De output bestaat mogelijk uit een lege pagina als er al papier voor de taak is ingevoerd voordat de MFP de kopieerbeveiligingsgegevens opmerkt

<sup>\*3</sup> Wachtwoordbeveiliging is standaard beschikbaar. Codering is optioneel







Algemeen		
<b>Kopieersnelheid (max.)</b>	<b>A4</b>	<b>A3</b>
MX-M503N	50 ppm/kpm	22 ppm/kpm
MX-M453N	45 ppm/kpm	20 ppm/kpm
MX-M363N	36 ppm/kpm	17 ppm/kpm
MX-M283N*	28 ppm/kpm	15 ppm/kpm
<b>Papierformaat</b>	Max. A3W (via multihandinvoer), min. A5R	
<b>Papiercapaciteit</b>	Standaard: 1.100 vel (twee laden van 500 vel en een multihandinvoerlade van 100 vel) Maximaal: 5.600 vel (vier laden van 500 vel, een multihandinvoerlade van 100 vel en een lade met grote capaciteit van 3.500 vel)	
<b>Papiergewicht</b>	Lade: 60 g/m <sup>2</sup> - 209 g/m <sup>2</sup> Lade met grote capaciteit: 60 g/m <sup>2</sup> - 105 g/m <sup>2</sup> Multihandinvoer: 55 g/m <sup>2</sup> - 256 g/m <sup>2</sup>	
<b>Opwarmtijd</b>	Minder dan 20 sec.	
<b>Geheugen</b>	Copier: standaard 640MB Printer: standaard 1GB, max. 2GB 80GB harde schijf <sup>1</sup>	
<b>Vereiste netspanning</b>	Nominaal lokaal wisselstroomvoltage ±10%, 50/60 Hz	
<b>Stroomverbruik (max.)</b>	1,84 kW (220 tot 240 V)	
<b>Afmetingen (B x D x H)</b>	645 x 695 x 935 mm	
<b>Gewicht (ca.)</b>	95 kg	
Copy		
<b>Papierformaat originelen</b>	Max. A3	
<b>Tijd tot eerste kopie<sup>2</sup></b>	<b>Sec.</b>	
MX-M503N	3,9	
MX-M453N	3,9	
MX-M363N	4,6	
MX-M283N*	4,6	
<b>Continu kopiëren</b>	Max. 999 kopieën	
<b>Resolutie (max.)</b>	1.200 x 1.200 dpi, 600 x 600 dpi	
<b>Grijswaarden</b>	Gelijk aan 256 niveaus	
<b>Zoombereik</b>	25 tot 400% (25 tot 200% met gebruik van automatische dubbelzijdige documenteninvoer/DSPF) in stappen van 1%	
<b>Voorinstelde kopieerratio's</b>	10 ratios (5 verkleinen/5 vergroten)	



<sup>1</sup> Harddisk-capaciteit afhankelijk van de beschikbaarheid. <sup>2</sup> Papier wordt aan de lange zijde ingevoerd. Kan eventueel langer duren door de opwarmprocedure van de machine. <sup>3</sup> Voor bekijken van XPS-bestanden op PC's zonder Windows Vista moet de XPS Viewer-toepassing zijn geïnstalleerd. <sup>4</sup> Optionele MX-EBX3 vereist. <sup>5</sup> Gebaseerd op Sharps standaardtabel (A4 met 6% dekking, z/w). De Snelle map deelt geheugen met de Opdrachtbouw-functie; bij gebruik van beide functies is tot 12GB aan gegevensopslag beschikbaar. <sup>6</sup> Optionele MX-FXX2 vereist. <sup>7</sup> Optionele MX-PKX1 vereist voor Mac OS en EtherTalk. <sup>8</sup> PS vereist optionele MX-PKX1. XPS vereist optionele MX-PUX1 en MX-SMX3 (1GB). <sup>9</sup> Gebaseerd op Sharp's standaardtabel met ca. 700 tekens (A4, staande invoer) op standaard resolutie in Super G3 modus, 33.600 bps, JBIG compressie.

\* MX-M283N is beschikbaar op een latere datum.

# SHARP

Sharp Electronics Benelux bv

Meidoornkade 10  
Postbus 900  
3990 DW Houten  
Nederland  
www.sharp.nl

Sharp Electronics Belgium

a division of Sharp Electronics Benelux bv

Pontbeekstraat 4  
1702 Groot Bijgaarden  
België  
www.sharp.be

Netwerkkleurens scanner	
<b>Scanmethode</b>	Push scan (via bedieningspaneel), Pull scan (TWAIN-compliant application)
<b>Resolutie</b>	Push scan: 100, 200, 300, 400, 600 dpi Pull scan: 75, 100, 150, 200, 300, 400, 600 dpi, 50 tot 9.600 dpi aangepast
<b>Bestandsformaten</b>	TIFF, PDF, gecodeerde PDF, JPEG (alleen kleur), XPS <sup>3</sup> , PDF <sup>4</sup> met grote compressie
<b>Scannerhulpprogramma's</b>	Sharpdesk™
<b>Bestemmingen</b>	Scannen naar e-mail, desktop-PC, FTP server, netwerkmap (SMB), USB-geheugen

Documentopslag	
<b>Documentopslag-capaciteit</b>	Hoofdmap en aangepaste mappen: 38GB, 20.000 pagina's <sup>5</sup> of 3.000 bestanden Snelle map: 12GB, 10.000 pagina's <sup>5</sup> of 1.000 bestanden
<b>Opgeslagen taken</b>	Kopiëren, printen, scannen, faxverzending <sup>6</sup>
<b>Opslagmappen</b>	Snelle map, hoofdmap, aangepaste mappen (max. 1.000 mappen)
<b>Vertrouwelijke opslag</b>	Wachtwoordbescherming

Netwerkprinter	
<b>Resolutie</b>	1.200 x 1.200 dpi, 600 x 600 dpi
<b>Interface</b>	USB 2.0 10Base-T/100Base-TX/1000Base-T
<b>Ondersteunde besturingssystemen<sup>7</sup></b>	Standaard: Windows NT® 4.0 SP5 of hoger, Windows Server® 2003/2008, Windows® 98/Me/2000/XP, Windows Vista® Optioneel: Mac OS 9.0 - 9.2.2, Mac OS X 10.2.8, 10.3.9, 10.4.11, 10.5 - 10.5.5
<b>Netwerkprotocollen<sup>7</sup></b>	TCP/IP (IPv4, IPv6), IPX/SPX (NetWare), NetBEUI, EtherTalk (AppleTalk)
<b>Printprotocollen</b>	LPR, Raw TCP (port 9100), POP3 (printen van e-mail), HTTP, Novell Printserver-applicatie met NDS en Bindery, FTP voor het downloaden van printbestanden, EtherTalk-printen, IPP
<b>PDL-emulatie</b>	Standaard: PCL 6/5e Optie <sup>8</sup> : PS3, XPS
<b>Beschikbare lettertypes</b>	80 lettertypes voor PCL, 136 lettertypes voor PS3-emulatie

Z/W faxen (optionele MX-FXX2 vereist)	
<b>Compressiemethode</b>	MH/MR/MMR/JBIG
<b>Communicatieprotocol</b>	Super G3/G3
<b>Verzendtijd</b>	Minder dan 3 seconden <sup>9</sup>
<b>Modemsnelheid</b>	33.600 bps tot 2.400 bps met automatische fallback
<b>Verzendresolutie</b>	Standaard: 203,2 x 97,8 dpi Extra fijn: 406,4 x 391 dpi
<b>Registratiebreedte</b>	A3 tot A5
<b>Geheugen</b>	8MB flash-geheugen
<b>Grijswaarden</b>	Gelijk aan 256 niveaus

Ontwerp en specificaties kunnen worden gewijzigd zonder voorafgaande aankondiging. Alle informatie was correct bij het ter perse gaan. Het ENERGY STAR-logo is een certificatievaarmerk en mag alleen worden gebruikt om specifieke producten te certificeren die voldoen aan de eisen van het ENERGY STAR-programma. ENERGY STAR is een in de VS geregistreerd merk. Windows en Windows NT zijn geregistreerde handelsmerken van Microsoft Corporation. SAP en alle SAP-logo's zijn geregistreerde handelsmerken van SAP AG in Duitsland en in diverse andere landen. Citrix is een handelsmerk van Citrix Systems, Inc. en/of van één of meerdere van haar divisies en is mogelijk geregistreerd bij het United States Patent and Trademark Office en in andere landen. Alle overige bedrijfsnamen, productnamen en logo's zijn handelsmerken of geregistreerde handelsmerken van de respectievelijke houdstermaatschappijen. ©Sharp Corporation 06-2009. Ref: MX-M503N/MX-M453N/MX-M363N/MX-M283N\*. Alle handelsmerken worden erkend. E&OE.